

CMC CIPOLLA

CALCESTRUZZI - FERRO PER C.A. - MATERIALE EDILE

Tel. 0922 36342 - www.cmccipolla.it



Nel nostro lavoro è prevista solo l'**Eccellenza**, per questo oggi siamo un parametro di **Qualità**.



AZIENDA

La CMC Cipolla con impianto ad Aragona (Agrigento) è un'azienda specializzata nella produzione e vendita di calcestruzzo preconfezionato con processo industrializzato, di ferro tondo per c.a. in barre e presagomato, gabbie per pali, rete elettrosaldata, profilati e laminati siderurgici e materiale edile in genere.

I continui e scrupolosi investimenti hanno portato al rinnovamento degli impianti di calcestruzzo, degli automezzi, all'informatizzazione dei processi di carico per garantire standard di efficienza maggiori, all'installazione di un mescolatore che permette la preparazione dei propri calcestruzzi con qualità nettamente superiore rispetto alla miscelazione a secco in autobetoniera.



Un parco mezzi ampio e moderno, composto da **2 betonpompe da 24 e 32 mt**, **una pompa autocarrata da 36 mt**, varie autobetoniere 3 e 4 assi, rendono la società dinamica e veloce, pronta a soddisfare tutte le esigenze del cliente nella realizzazione dei propri progetti.

La società è in grado di offrire alla propria clientela prodotti di altissima qualità, servizio, professionalità e serietà, grazie anche alle proprie attrezzature e tutto il **know how del proprio Laboratorio di Ricerca** che, continuamente implementa e supervisiona il l'intero processo di produzione del calcestruzzo.

La qualità, la soddisfazione del Cliente e la buona riuscita dei lavori, sono il nostro obiettivo.



STORIA

La CMC di Cipolla Giuseppe S.r.l. opera da oltre 40 anni nel settore della produzione dei calcestruzzi in provincia di Agrigento. Nasce nei primi anni '70 grazie all'esperienza acquisita da Giuseppe Cipolla che, proponendosi con serietà ed impegno nel proprio lavoro, riesce a far divenire leader la società nel settore dei calcestruzzi e dell'edilizia.



Un grande patrimonio di passione, impegno, competenza e serietà è stato oggi trasmesso ai figli che, insieme all'innovazione e alla qualità dei propri prodotti, continuano a mantenere l'azienda leader nel settore.





CALCESTRUZZI
CMC
(0922)36342-699884

IMPIANTO DI CALCESTRUZZO

L'impianto per la produzione di calcestruzzo di CMC Cipolla è tra i migliori presenti in Sicilia per tecnologia. È certificato secondo quanto previsto dal Decreto Ministeriale Sulle Norme Tecniche per le Costruzioni.

L'impianto di calcestruzzo è dotato di:

Un **SISTEMA DI AUTOMAZIONE** che consente di controllare l'intero ciclo di produzione del calcestruzzo, provvede a calcolare, in base alla metratura richiesta ed alla formula utilizzata, le quantità nette necessarie per ogni materia prima controllandone il dosaggio, compensando ed ottimizzando eventuali errori nella composizione del calcestruzzo, in ogni caso inferiori al 3%. A fine carico, unitamente al documento di trasporto, sarà reso il report di fine ciclo con tutti i singoli dosaggi.

SONDE UMIDITA' INERTI, accoppiate al sistema di automazione, per compensare l'umidità rilevata negli aggregati con l'acqua di progetto e di conseguenza ricompensare il peso esatto dei materiali umidi.

MESCOLATORE a doppio asse orizzontale da mc 3,0 reso, per una eccellente mescolazione del calcestruzzo in maniera da ottenere un prodotto omogeneo, con bassi contenuti d'aria e con resistenze nettamente superiori al carico a secco in autobetoniera.

Tutto ciò consente di avere un prodotto finito di altissima qualità.



IMPIANTO DI RECUPERO E DI LAVAGGIO

La Calcestruzzi CMC Di Cipolla Giuseppe S.r.l. è sempre stata attenta alla tutela dell'ambiente.

A tal proposito, si è dotata di un impianto di recupero e di lavaggio delle betoniere che, grazie ai suoi processi di separazione, le rimanenze di conglomerato cementizio RCC (Rimanenze Conglomerato Cementizio, considerato un rifiuto nocivo per la natura), riesce a trasformarle in prodotto riutilizzabile nel processo di produzione del calcestruzzo, separando in tal modo gli inerti dell'acqua, quest'ultima composta anche da particelle di cemento, abbattendo totalmente i rischi di inquinamento ambientale nel rispetto delle condizioni previste dall'art. 184-Bis del TUA e s.m.i.

Tutto ciò a salvaguardia dell'ambiente e per un rispetto delle generazioni future.





CMC
di Cipello Giuseppe S.p.A.
FORNIAMO SOLO
CALCESTRUZZI DI QUALITÀ
C/da Agnellere 83/89, ABBADONA - AG
Tel. fax 0922/34243



La qualità è il nostro obiettivo.



Qualità monitorata costantemente grazie al laboratorio tecnologico interno che ricopre un ruolo determinante nello svolgimento delle funzioni di ricerca e sviluppo.

Il nostro laboratorio tecnologico è dotato di tutte le apparecchiature necessarie per il controllo delle materie prime, del calcestruzzo fresco e indurito, nonché di Software per la progettazione dei mix design del calcestruzzo adeguati alle esigenze dei Clienti e/o Progettisti.

L'azienda, per assicurare ai clienti la massima qualità del prodotto, offre il **Servizio Tecnologico in Cantiere**, consistente in prove sia sul calcestruzzo fresco che indurito a norma UNI EN 12350-1, UNI EN 12350-2, UNI EN 12350-6, UNI EN 12350-7.

Da noi troverete esperti nel settore delle costruzioni che sono al vostro servizio, pronti ad affiancarvi in ogni momento, per semplificare e consigliare il giusto impiego dei nostri prodotti, mettendo a disposizione esperienza, attrezzature e tutto il know how del nostro laboratorio di ricerca.

Il personale altamente istruito ed aggiornato attraverso corsi interni ed esterni all'azienda, la presenza costante del Tecnologo sui calcestruzzi, offre studi, consulenze e soluzioni per la progettazione e la posa in opera del calcestruzzo.

Ricerca e sviluppo vuol dire quindi, incrementare quotidianamente la qualità dei calcestruzzi, analizzando costantemente le materie prime, scegliendo le migliori presenti nel mercato, fanno sì che, **la Qualità e la Durabilità dei Nostri Calcestruzzi sia ai Massimi Livelli.**





MISCELE DI CALCESTRUZZO – MIX DESIGN

La CMC dispone di una vasta gamma di miscele di calcestruzzo, tutte progettate presso il nostro Laboratorio Tecnologico.

La gamma dei nostri Prodotti, oltre ai Calcestruzzi a Resistenza Durabili in Classe di Esposizione, che vanno da Rck 15 a Rck 45, in Consistenza Fluida (S4) o Super Fluida (S5), comprende anche i **calcestruzzi strutturali alleggeriti, calcestruzzi fibro rinforzati, calcestruzzi auto compattanti (Self Compacting Concrete), calcestruzzi colorati, calcestruzzi per pavimentazioni industriali, Spritz Beton** ed altri ancora.



Forniamo un prodotto le cui caratteristiche sono garantite dalla cura e dall'attenzione poste nella formulazione per le singole applicazioni, nella scelta dei componenti, nel confezionamento, nel trasporto e nella **Consulenza e Supporto Tecnico al Cliente sia in fase progettuale che in fase di realizzazione.**

Sulla base di un'attenta analisi dei dati progettuali e attraverso lo studio della composizione così come l'esecuzione degli impasti di verifica in laboratorio e la valutazione dei risultati delle prove, siamo in grado di progettare il **mix design adatto alle diverse esigenze applicative**, nel rispetto delle norme vigenti (**UNI EN 206-1:2006 e UNI 11104:2004**) secondo quanto specificato sulle Norme Tecniche per le Costruzioni che, nell'ottica della durabilità, suddividono le diverse condizioni ambientali in classi di esposizione in funzione delle aggressioni chimiche e fisiche a cui il calcestruzzo è esposto. Tutte le nostre miscele sono progettate per offrire un'elevata lavorabilità e una facile messa in opera tali da aumentare la produttività del cantiere ed ottenere una riduzione significativa dei tempi di esecuzione dei getti e delle strutture.

L'obiettivo sul quale la società fa riferimento è quello di proporre ai clienti un'ampia gamma di miscele per impieghi e applicazioni specifiche ed un servizio alle Imprese di Costruzioni ed ai Professionisti che, semplifichi la scelta ed assicuri, con il **miglior rapporto qualità – prezzo, risultati ed opere costruite a perfetta regola d'arte.**



CERTIFICAZIONI



L'ottenimento delle certificazioni:

- **UNI EN ISO 9001:2015;**
- **F.P.C. (Factory Production Control);**
- **Attestato di Denuncia dell'Attività di Centro di Trasformazione;**

dimostra come la CMC Cipolla opera in conformità alle direttive del D.M. 14 gennaio 2008 e s.m.i., garantendo il miglior livello qualitativo possibile per il Cliente.

La **CMC di Cipolla Giuseppe S.r.l.** con i suoi costanti investimenti in **Tecnologia, Ricerca, Qualità e Servizio**, assume dal Cliente apprezzamento dell'attività svolta, con impegno e professionalità e, insieme, uno stimolo per nuovi e più ambiziosi traguardi.



La Società è inserita altresì, nell'elenco dei fornitori, prestatori di servizi ed esecutori non soggetti al tentativo di infiltrazione mafiosa **White List** istituito presso la Prefettura di Agrigento.



WHITE LIST

FERRO PER CEMENTO ARMATO

Presso la nostra sede, ad Aragona in provincia di Agrigento, puoi anche trovare ferro tondo per c.a. in barre dritte e presagomato, gabbie per pali, rete elettrosaldata,

ACCIAIO PER CEMENTO ARMATO IN BARRE

Dritto in barre da 12 metri e diametro che va da \varnothing 08 mm a \varnothing 32 mm.

Acciaio B450C certificato di provenienza italiana.



FERRO PRESAGOMATO



L' Acciaio presagomato, viene tagliato e piegato in conformità ai disegni esecutivi e/o distinte di lavorazione.

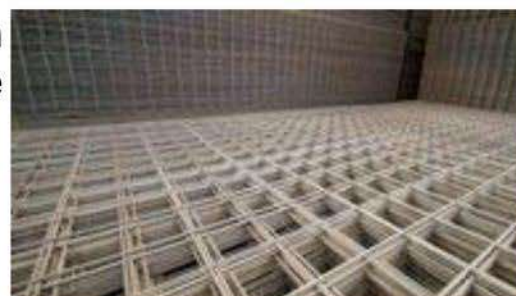
GABBIE PER PALI

Le gabbie per pali di fondazione vengono assemblate in stabilimento e saldate in ogni punto di legatura. I diametri di cui si può disporre vanno da un diametro min di 400 mm fino ad un diametro massimo di 1.400 mm e per una lunghezza massima di ml 12,00.



RETE ELETTROSALDATA

Rete elettrosaldata diametri 5, 6, 8, 10 e 12 mm con maglie 10×10, 15×15, 20×20, a richiesta anche zincata a caldo.



MATERIALE EDILE

Per i nostri Clienti, nella Divisione Materiale Edile, abbiamo selezionato i migliori prodotti e soluzioni tecnologicamente avanzati.



Linea Sottofondi e Posa:

Malta pronta per massetto, Malta pronta per massetto rapida, Autolivellante per pavimenti, Autolivellante ad alto spessore per pavimenti, Adesivo in polvere per piastrelle in ceramica antigelivo, Adesivo in polvere per piastrelle inassorbenti, Adesivo in polvere per piastrelle inassorbenti a scivolamento verticale nullo e per pannelli isolanti, Sigillante cementizio premiscelato in polvere, Additivo in lattice per qualsiasi tipo di adesivo per piastrelle, Additivo in dispersione acquosa di polimeri sintetici per qualsiasi tipo di sigillante cementizio per fuga, Quarzo per pavimenti industriale.



Linea Malte, Intonaci e Rasanti:

Malta pronta per muratura, Intonaco a mano e a macchina di sottofondo per superfici tradizionali, Rasante premiscelato in polvere idoneo per la rasatura del calcestruzzo, Rasante premiscelato in polvere per nuovi e vecchi intonaci, Rasante premiscelato in polvere ideale per i sistemi a cappotto, Rasante premiscelato in polvere idoneo per il sistema a cappotto e strutture per il contenimento di acqua, Malta premiscelata secca, Malta premiscelata secca a base di calce idrata, da utilizzare per realizzare lo strato a vista di intonaci a civile, Malta premiscelata in polvere, Malta refrattaria premiscelata in polvere, Malta per vetromattoni premiscelata in polvere, Malta colorata premiscelata pronta.



Linea Bio:

Agrappante per intonaci deumidificanti, Malta per intonaci deumidificanti, Rasante traspirante, Intonaco traspirante per interni ed esterni, Finitura traspirante per interni, Intonaco traspirante colorato per facciate pregiate.



Linea Gesso:

Intonaco pronto a base gesso per interni, Finitura a base gesso per interni, Stucco in polvere base gesso per interni.



Linea Rivestimenti e Intonaci di finitura:

Intonaco satinato minerale colorato per facciate pregiate, Intonaco pettinato minerale colorato per facciate pregiate, Intonaco liscio minerale colorato per facciate pregiate, Intonaco a spruzzo premiscelato in polvere ad altissima traspirabilità, Intonaco fracassino minerale colorato per facciate pregiate, Intonaco minerale a base di silicato, Intonaco ai silosani antimuffa idrorepellente per interni ed esterni, Fissativo consolidante ai silicati, Rivestimento plastico con effetto striato, Pittura acrilica idrorepellente per interni ed esterni, Pittura ai silicati idrorepellente per interni ed esterni, Pittura ai silosani idrorepellente per interni ed esterni, Pittura ai silosani colorata semi trasparente idrorepellente per interni ed esterni, Malta premiscelata in polvere, Pittura acrilica idrorepellente per interni ed esterni.



Linea Isolamento:

Intonaco termoisolante, Rasante premiscelato in polvere ideale per i sistemi a cappotto, Adesivo in polvere per piastrelle inassorbenti a scivolamento verticale nullo e per pannelli isolanti, Pannelli in polistirene espanso, Angolare paraspigolo in fibra di vetro con profilo in PVC, Rete in fibra di vetro indemagliabile, Profilo in alluminio, Angolare in PVC con gocciolatoio.

MATERIALE EDILE



Linea Idropitture:

Stucco in pasta pronto all'uso per la finitura di interni, Fissativo isolante, Primer consolidante, Pittura alla calce per esterni, Pittura antimuffa lavabile per interni ed esterni, Pittura super-lavabile per interni ed esterni, Idropittura decorativa per interni, Idropittura semilavabile traspirante per interni, Idropittura traspirante per interni, Rivestimento decorativo per interni, Idropittura murale semicoprente, Speciale pittura atossica ed ecologica a base acquosa per manti erbosi.



Linea impermeabilizzazione:

Guaina liquida impermeabilizzante, Guaina liquida impermeabilizzante trasparente, Guaina elastica monocomponente per l'impermeabilizzazione, Guaina elastica cementizia bicomponente per l'impermeabilizzazione, Impermeabilizzante bicomponente, Additivo liquido impermeabilizzante ed elasticizzante per malte, Pittura protettiva impermeabilizzante ad alto traffico calpestabile, Angolare con rinforzo in alluminio, Bandella per guaina.



Linea Protezione e Risanamento:

Additivo liquido per impermeabilizzare calcestruzzo e malte d'intonaco, Impregnante antisale, Agrappante per intonaci deumidificante, Malte per intonaci deumidificanti.



Linea incapsulamento cemento-amianto:

Pittura incapsulante per cemento-amianto, Primer per l'incapsulamento dell'amianto di colore blu.



Linea impregnanti legno:

Impregnante per legno idoneo per interni ed esterni, Vernice trasparente brillante per interni ed esterni.



Linea Ripristino e Protezione del calcestruzzo:

Malta premiscelata antiritiro per il ripristino del calcestruzzo, Malta premiscelata antiritiro rapida per il ripristino del calcestruzzo, boiaccia antiruggine per ferri d'armatura.



Linea Additivi, Cementi e Idrorepellenti:

Antipioggia trattamento idrorepellente per facciate esposte alle intemperie, Trattamento olio-repellente antimacchia, Impregnate protettivo, Trattamento idrorepellente a effetto naturale, Trattamento idrorepellente ad effetto bagnato, Agrappante per calcestruzzo, Additivo liquido per impermeabilizzare calcestruzzo e malte d'intonaco, Detergente acido per la rimozione di efflorescenze e residui cementizi su materiali ceramici, Lucido per mattoni trattamento idrorepellente ad effetto lucido, Sigillante additivo liquido impermeabilizzante ed elasticizzante per malte, Aerante per malte, Cemento refrattario, Cemento rapido.

MATERIALE EDILE

Cemento in sacchi:

Cemento in sacchi Italcementi CEM II/A-LL 42,5 R, CEM II/B-LL 32,5 R e Buzzi Unicem CEM II/B-LL 32,5 R.



Inerti:

Pietrisco calcareo, Sabbia frantoio 0.5, Sabbia lavata 0.3, Sabbia mista, Sabbia mulino 0.3, Sabbia rossa, Stabilizzato.



Laterizi:

Laterizi per solai prefabbricati, Laterizi per tramezzi, Laterizi porizzati, Laterizi poroton, Tavelloni.



Copertura:

Pannelli coibentati, Lastre catramate, Tegole portoghesi, Tegole Wierer, Membrana sottocopertura traspirante, Telo traspirante in polipropilene.



Lattoneria:

Scossaline, Gronde, Bocchette, Staffe per gronde, Testate per capitelli, Testate per gronde, Angoli per gronde, Cappellotti, Chiodi per onduline.



Legnami:

Listelli in abete, Mezzo morale in abete, Pannelli per carpenteria, Tavole in abete, Travi U.T., Travi U.F.



Tubi:

Tubi cavidotti corrugati, Tubi corrugati in barre, Tubi corrugati, Tubi pluviali, Tubi in polietilene, Curve corrugate, Curve in PVC, Derivazioni, Deviazioni, Manicotti.



Pozzetti, Chiusini e Griglie:

Pozzetti, Chiusini con telaio, Griglie con canalette.



Prefabbricati in cemento:

Anelli, Pozzetti e Coperchi.



Recinzione:

Reti elettrosaldate zincate, Reti a maglia sciolta, Paletti plastificati, Paletti zincati, Filo spinato, Filo per legature reti, Tendifilo.



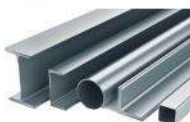
Derivati vergella:

Chiodi in acciaio, Chiodi in ferro, Reggetta metallica.



Siderurgia:

Profilati in ferro, Profilati zincati, Larghi piatti, Travi IPE-HEA-HEB, Lamiera grecata.



MATERIALE EDILE



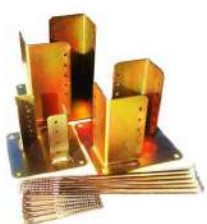
Gasbeton:

Blocchi in calcestruzzo cellulare.



Legno lamellare:

Legno lamellare di abete in classe di resistenza GL24.



Accessori per legno lamellari:

Piastre, supporti pesanti, viteria per lamellari.



Membrana drenante bugnata:

Membrana drenante bugnata in polietilene ad alta densità.



Guaina impermeabilizzante bituminosa:

Guaine impermeabilizzanti a base di bitume e con resine polipropileniche.

MATERIALE EDILE



**Borsa da
carpentiere** in
cuoio disponibile con
4 o 8 scomparti,
portamartello e
cintura in cuoio.



Martello Bellota
Manico in legno laccato
lunghezza 45 cm



Tenaglia Knipex
disponibile da 22 cm
25 cm, 28 cm e 30cm



Martellina
con manico in faggio
selezionato verniciato



Tagliaferro



Raschiafango
Con manico in frassino.



Badile
Antiusura ed alta
resistenza, con
manico in faggio.



Elmetti
In plastica con bardatura
interna regolabile e
parasudore



Segoncino
ad arco fisso o girevole.



Tappi di protezione
per ferri di armatura

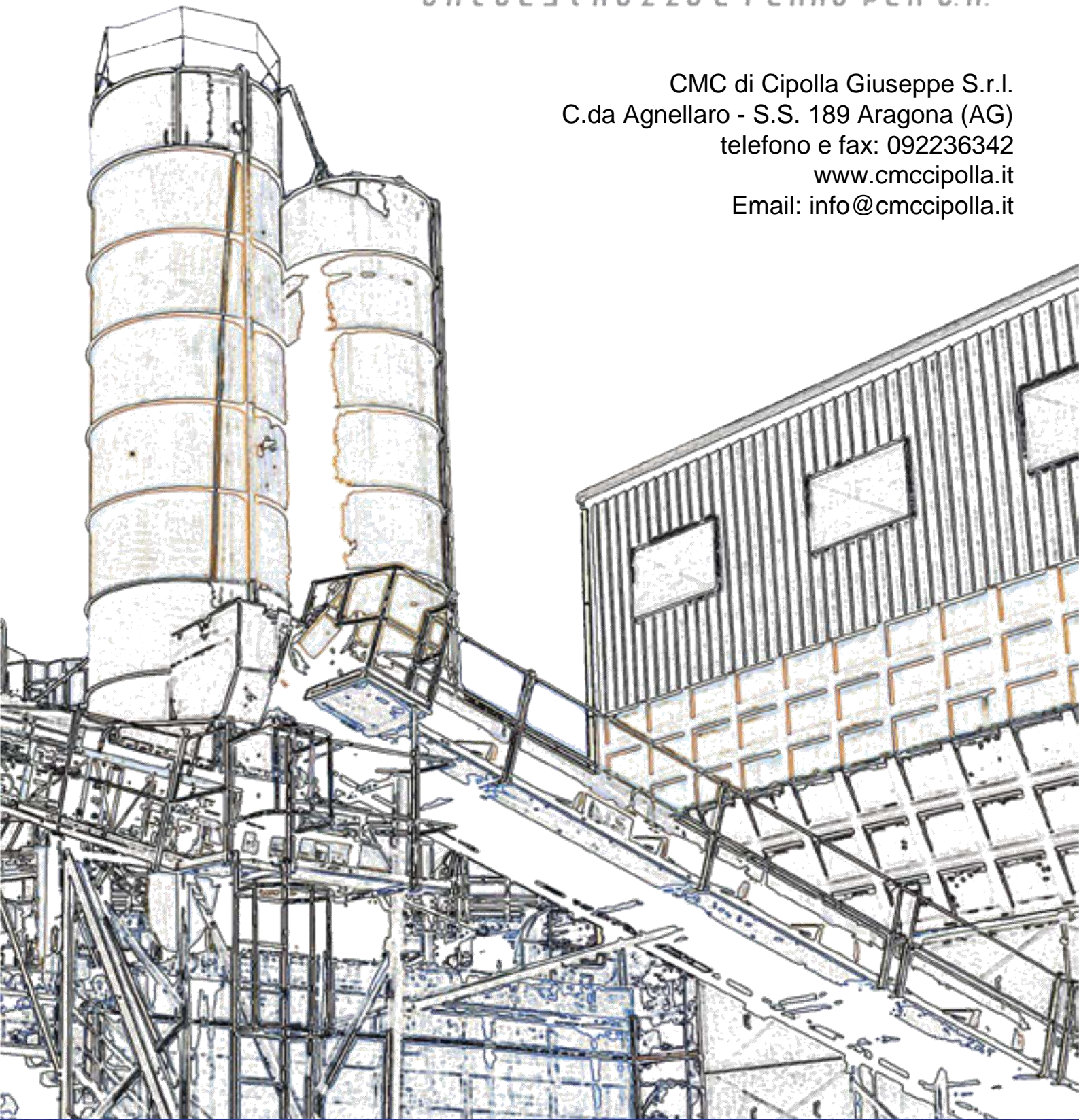


Rotela metrica
con custodia in ABS e
nastro in fibra di vetro



Kit Piombo
In acciaio verniciato con scassa
piastrina zincata e filo di 500 gr

CMC di Cipolla Giuseppe S.r.l.
C.da Agnellaro - S.S. 189 Aragona (AG)
telefono e fax: 092236342
www.cmccipolla.it
Email: info@cmccipolla.it



Facciamo bene il nostro lavoro perchè lo **Amiamo**.